



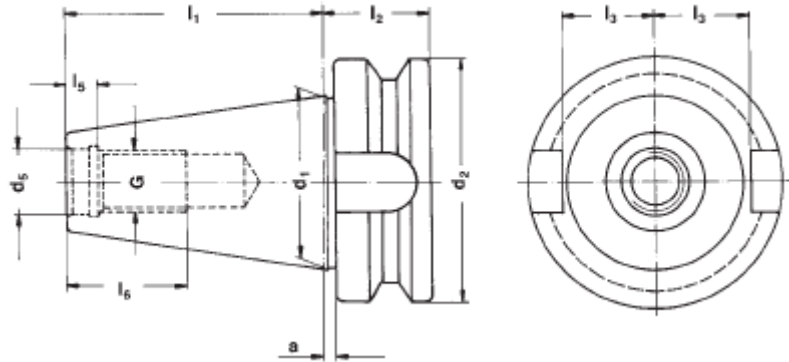
Gary Outillage

Rue du Riant-Coteau 12
 1196 Gland VD Suisse
 Tel: 022 364 72 81
 Fax: 022 364 35 83
 Mobile: 079 473 91 21
<http://www.gary-outillage.ch>

PORTE OUTILS AVEC CONE JIS B 6399 (MAS 403 BT)

Porte-outils

Vorgewuchtet
Pre-balanced
Pré-équilibré
G 6,3 8000 min ⁻¹
G 2,5 Feinwuchten gegen Aufpreis
G 2,5 Fine balancing at extra charge
G 2,5 Equilibrage plus précis avec majoration de prix

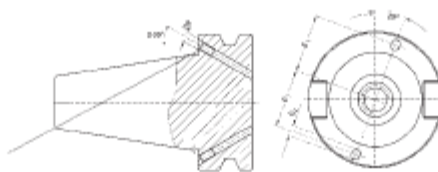


SK	d1	G	d5	d2	a	l1	l2	l3	l5	l6	E1	D9
30	31,75	M12	12,5	46	2	48,4	22	16,3	7	24	–	–
40	44,45	M16	17	63	2	65,4	27	22,5	8,2	32	27	M4
50	69,85	M24	25	100	3	101,8	38	35,3	11	47	42	M6

Mit innerer Kühlmittelzufuhr über den Bund

With internal coolant through the collar

Avec alimentation de liquide de refroidissement interne par la collerette



Bei Lieferung mit Gewindestiften verschlossen
 Delivered with headless screws in closed position
 Livré en état fermé avec des vis

Vorgewuchtet
Pre-balanced
Pré-équilibré
G 6,3 8000 min ⁻¹
G 2,5 Feinwuchten gegen Aufpreis
G 2,5 Fine balancing at extra charge
G 2,5 Equilibrage plus précis avec majoration de prix

Matière: Châssis d'allié en acier de cémentation. Résistance à la traction dans le noyau de min 800 N/mm²

Trempé à HRc 60 ± 2 (HV 700 ± 50), profondeur de trempé 0,8 mm ± 0,2 mm, bruni

Version AD/B Livraison en forme AD, forme B fermée avec vis à desserrer

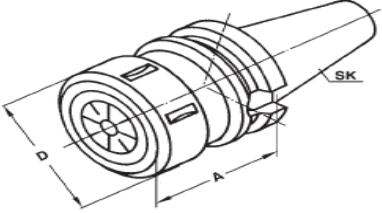
Précision: Concentricité entre le cône et la réception de l'outil < 0,005 mm
 Angle du cône – exactitude de tolérance < AT 3 d'après DIN 7187 et DIN 2080

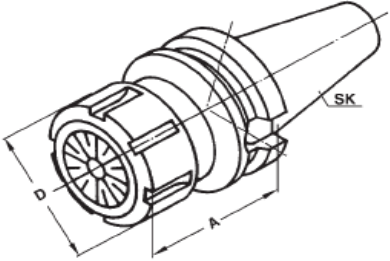


GarY Outillage

Société de vente des outils de coupe

Rue du Riant-Coteau 12
 1196 Gland VD Suisse
 Tel: 022 364 72 81 / Fax: 022 364 35 83
 Mobile: 079 473 91 21
<http://www.gary-outillage.ch>

Porte-outils		JIS B 6399 (MAS 403 BT)					
Mandrin à pinces DIN 6391 pour pinces DIN 6388 	Référence	SK	Capacité	A	D	Prix / CHF	
	305.01.16	BT 30	2 – 16	60	43	87,90	
	305.01.25	BT 30	2 – 25	80	60	89,60	
	406.01.16*	BT 40	2 – 16	70	43	87,90	
	406.01.25*	BT 40	2 – 25	70	60	89,60	
	406.01.32*	BT 40	3 – 32	90	72	94,70	
	505.01.25	BT 50	2 – 25	85	60	125,10	
	505.01.32	BT 50	3 – 32	90	72	131,90	
	Forme AD		Accessoires:				
	Inclus: Ecrou de serrage		Collets DIN 6388 Form B				
			Pinces de serrage DIN 6388, forme B				
			Clé à ergot DIN 1810 A				

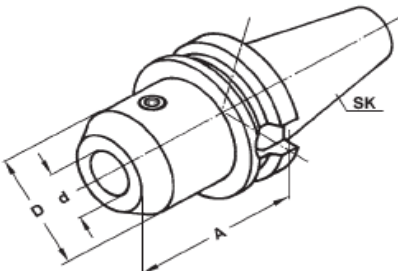
Porte-outils		JIS B 6399 (MAS 403 BT)						
Mandrin à pinces pour pinces DIN 6499 ER 	Référence	SK	Capacité	A	D	Prix / CHF		
	305.02.10	BT 30	ER16 1–10	70	32	71,00		
	305.02.10.1	BT 30	ER16 1–10	100	32	81,20		
	305.02.16	BT 30	ER25 2–16	70	42	71,00		
	305.02.20	BT 30	ER32 2–20	70	50	74,40		
	305.02.26	BT 30	ER40 3–26	70	63	79,40		
	406.02.10*	BT 40	ER16 1–10	63	32	71,00		
	406.02.10.1*	BT 40	ER16 1–10	100	32	81,20		
	406.02.10.2*	BT 40	ER16 1–10	160	32	98,00		
	406.02.16*	BT 40	ER25 2–16	60	42	71,00		
	406.02.20*	BT 40	ER32 2–20	70	50	74,40		
	406.02.20.1*	BT 40	ER32 2–20	100	50	89,60		
	406.02.26*	BT 40	ER40 3–26	80	63	96,40		
	Inclus: Ecrou de serrage		Accessoires:					
	Collets		505.02.20	BT 50	ER32 2–20	70	50	114,95
	Pinces de serrage		505.02.26	BT 50	ER40 3–26	80	63	114,95
	Clé de serrage							



GarY Outillage

Société de vente des outils de coupe

Rue du Riant-Coteau 12
1196 Gland VD Suisse
Tel: 022 364 72 81 / Fax: 022 364 35 83
Mobile: 079 473 91 21
<http://www.gary-outillage.ch>

Porte-outils		JIS B 6399 (MAS 403 BT)				
Porte-fraise DIN 6359 pour queue cylindrique weldon DIN 1835-B 	Référence	SK	d	A	D	Prix / CHF
	305.04.06	BT 30	6	50	25	57,50
	305.04.08	BT 30	8	50	28	54,10
	305.04.10	BT 30	10	50	35	54,10
	305.04.12	BT 30	12	50	42	54,10
	305.04.14	BT 30	14	50	44	54,10
	305.04.16	BT 30	16	63	48	54,10
	305.04.18	BT 30	18	63	50	54,10
	305.04.20	BT 30	20	63	52	54,10
	406.04.06*	BT 40	6	50	25	57,50
	406.04.06.1*	BT 40	6	100	25	69,30
	406.04.08*	BT 40	8	50	28	54,10
	406.04.08.1*	BT 40	8	100	28	64,30
	406.04.10*	BT 40	10	63	35	54,10
	406.04.10.1*	BT 40	10	100	35	64,30
	406.04.12*	BT 40	12	63	42	54,10
	406.04.12.1*	BT 40	12	100	42	64,30
	406.04.14*	BT 40	14	63	44	54,10
	406.04.14.1*	BT 40	14	100	44	64,30
	405.04.16.0	BT 40	16	35	45	64,30
	406.04.16*	BT 40	16	63	48	54,10
	406.04.16.1*	BT 40	16	100	48	64,30
	406.04.18*	BT 40	18	63	50	54,10
	406.04.18.1*	BT 40	18	100	50	64,30
	405.04.20.0	BT 40	20	35	45	64,30
	406.04.20*	BT 40	20	63	52	54,10
	406.04.20.1*	BT 40	20	100	52	64,30
	405.04.25.0	BT 40	25	35	55	74,40
	406.04.25*	BT 40	25	90	65	60,90
	405.04.32.0	BT 40	32	65	50	79,50
	406.04.32*	BT 40	32	100	72	67,60
	406.04.40*	BT 40	40	120	80	84,50
	505.04.06	BT 50	6	63	25	91,30
	505.04.08	BT 50	8	63	28	87,90
	505.04.10	BT 50	10	63	35	87,90
	505.04.12	BT 50	12	80	42	87,90
	505.04.14	BT 50	14	80	44	87,90
	505.04.16	BT 50	16	80	48	87,90
	505.04.18	BT 50	18	80	50	87,90
	505.04.20	BT 50	20	80	52	87,90
	505.04.25	BT 50	25	100	65	96,40
	505.04.32	BT 50	32	105	72	103,10
	505.04.40	BT 50	40	110	80	113,30

*Forme AD

Indication: Tolérance d'alésage H4

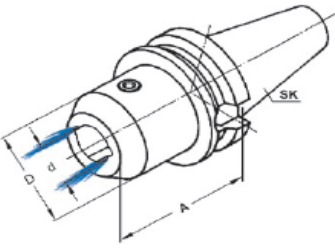
Inclus: Vis de serrage



GarY Outillage

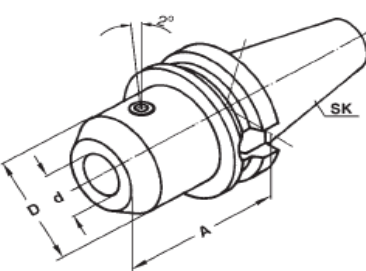
Société de vente des outils de coupe

Rue du Riant-Coteau 12
1196 Gland VD Suisse
Tel: 022 364 72 81 / Fax: 022 364 35 83
Mobile: 079 473 91 21
<http://www.gary-outillage.ch>

Porte-outils		JIS B 6399 (MAS 403 BT)				
Porte-fraise DIN 6359 avec canal d'arrosage pour queue cylindrique weldon DIN 1835-B 	Référence	SK	d	A	D	Prix / CHF
	406.04.06.K*	BT 40	6	50	25	69,30
	406.04.08.K*	BT 40	8	50	28	65,90
	406.04.10.K*	BT 40	10	63	35	65,90
	406.04.12.K*	BT 40	12	63	42	65,90
	406.04.14.K*	BT 40	14	63	44	69,30
	406.04.16.K*	BT 40	16	63	48	69,30
	406.04.18.K*	BT 40	18	63	50	69,30
	406.04.20.K*	BT 40	20	63	52	69,30
	406.04.25.K*	BT 40	25	90	65	87,90
	406.04.32.K*	BT 40	32	100	72	89,60
	406.04.40.K*	BT 40	40	120	80	104,80
	505.04.06.K	BT 50	6	63	25	104,80
	505.04.08.K	BT 50	8	63	28	101,40
	505.04.10.K	BT 50	10	63	35	101,40
	505.04.12.K	BT 50	12	80	42	101,40
	505.04.14.K	BT 50	14	80	44	101,40
	505.04.16.K	BT 50	16	80	48	101,40
	505.04.18.K	BT 50	18	80	50	101,40
	505.04.20.K	BT 50	20	80	52	101,40
	505.04.25.K	BT 50	25	100	65	109,85
	505.04.32.K	BT 50	32	105	72	111,60
	505.04.40.K	BT 50	40	110	80	116,60

Indication: Tolérance d'alésage H4

Inclus: Vis de serrage

Porte-outils		JIS B 6399 (MAS 403 BT)				
Porte-fraises DIN 6359 Whistle Notch pour queues cylindriques DIN 1835-E 	Référence	SK	d	A	D	Prix / CHF
	406.05.06*	BT 40	6	50	25	65,90
	406.05.08*	BT 40	8	50	28	60,90
	406.05.10*	BT 40	10	63	35	60,90
	406.05.12*	BT 40	12	63	42	60,90
	406.05.14*	BT 40	14	63	44	60,90
	406.05.16*	BT 40	16	63	48	60,90
	406.05.18*	BT 40	18	63	50	60,90
	406.05.20*	BT 40	20	63	52	60,90
	406.05.25*	BT 40	25	90	65	72,70
	406.05.32*	BT 40	32	100	72	81,30
	406.05.40*	BT 40	40	120	80	94,70
	505.05.06	BT 50	6	63	25	92,95
	505.05.08	BT 50	8	63	28	89,60
	505.05.10	BT 50	10	63	35	89,60
	505.05.12	BT 50	12	80	42	89,60
	505.05.14	BT 50	14	80	44	89,60
	505.05.16	BT 50	16	80	48	89,60
	505.05.18	BT 50	18	80	50	89,60
	505.05.20	BT 50	20	80	52	89,60
	505.05.25	BT 50	25	100	65	99,70
	505.05.32	BT 50	32	105	72	108,20
	505.05.40	BT 50	40	110	80	114,95

Indication: Tolérance d'alésage H4

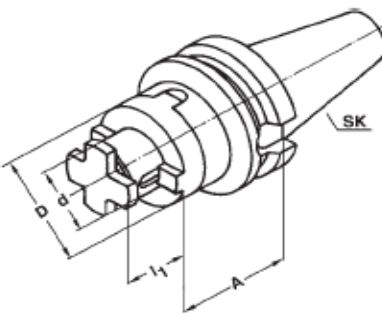
Inclus: Vis de serrage

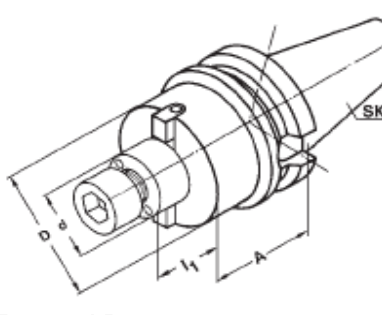


GarY Outillage

Société de vente des outils de coupe

Rue du Riant-Coteau 12
 1196 Gland VD Suisse
 Tel: 022 364 72 81 / Fax: 022 364 35 83
 Mobile: 079 473 91 21
<http://www.gary-outillage.ch>

Porte-outils		JIS B 6399 (MAS 403 BT)					
Porte-fraises à double usage pour fraises à entraînement par clavette ou tenon DIN 6358  Inclus: Clavette, bague d'entraînement et vis de serrage Accessoires Clé de serrage DIN 6368	Référence	SK	d	A	l1	D	Prix / CHF
	305.10.16	BT 30	16	45	17	32	67,60
	305.10.22	BT 30	22	47	19	40	69,30
	305.10.27	BT 30	27	49	21	48	69,30
	405.10.16	BT 40	16	55	17	32	67,60
	405.10.16.1	BT 40	16	100	17	32	84,50
	405.10.22	BT 40	22	55	19	40	69,30
	405.10.22.1	BT 40	22	100	19	40	86,20
	405.10.27	BT 40	27	55	21	48	69,30
	405.10.27.1	BT 40	27	100	21	48	87,90
	405.10.32	BT 40	32	60	24	58	76,05
	405.10.32.1	BT 40	32	100	24	58	91,30
	405.10.40	BT 40	40	60	27	70	86,20
	405.10.40.1	BT 40	40	100	27	70	103,10
	505.10.16	BT 50	16	70	17	32	92,95
	505.10.22	BT 50	22	70	19	40	92,95
	505.10.27	BT 50	27	70	21	48	94,70
	505.10.32	BT 50	32	70	24	58	98,00
	505.10.40	BT 50	40	70	27	70	108,20

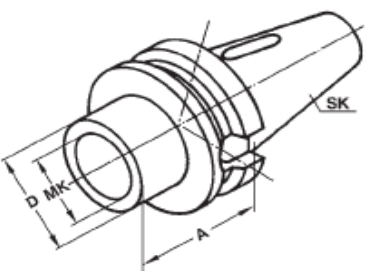
Porte-outils		JIS B 6399 (MAS 403 BT)					
Porte-fraises à surfacer DIN 6357 avec diamètre de collerette élargi  * Forme AD D = Ø 40, D = Ø 60 Avec 4 trous taraudés supplémentaires d'après DIN 2079 Inclus: Entraînement par tenon et vis de serrage	Référence	SK	d	A	l1	D	Prix / CHF
	305.11.16	BT 30	16	40	17	38	74,40
	305.11.22	BT 30	22	40	19	48	74,40
	305.11.27	BT 30	27	40	21	58	76,05
	305.11.32	BT 30	32	50	24	78	81,20
	406.11.16*	BT 40	16	40	17	38	74,40
	406.11.22*	BT 40	22	40	19	48	74,40
	406.11.27*	BT 40	27	40	21	58	76,05
	406.11.32*	BT 40	32	50	24	78	81,20
	406.11.40*	BT 40	40	50	27	88	98,00
	505.11.22	BT 50	22	40	19	48	98,00
	505.11.27	BT 50	27	40	21	58	98,00
	505.11.32	BT 50	32	50	24	78	104,80
	505.11.40	BT 50	40	50	27	88	120,00
	505.11.60	BT 50	60	80	40	129	184,20



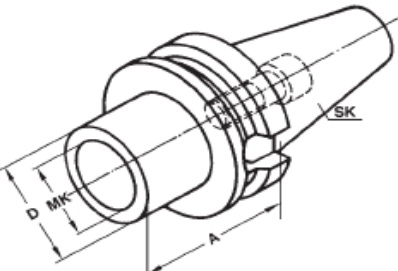
GarY Outillage

Société de vente des outils de coupe

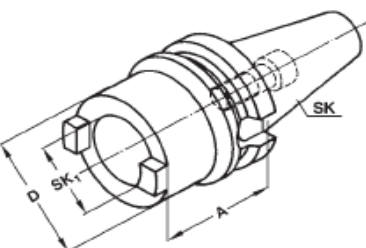
Rue du Riant-Coteau 12
1196 Gland VD Suisse
Tel: 022 364 72 81 / Fax: 022 364 35 83
Mobile: 079 473 91 21
http://www.gary-outillage.ch

Porte-outils		JIS B 6399 (MAS 403 BT)				
Douilles intermédiaires pour outils à cône Morse DIN 6383 	Référence	SK	MK	A	D	Prix / CHF
	305.07.01	BT 30	1	45	25	54,10
	305.07.02	BT 30	2	60	32	54,10
	305.07.03	BT 30	3	75	40	54,10
	406.07.01*	BT 40	1	50	25	54,10
	406.07.02*	BT 40	2	50	32	54,10
	406.07.03*	BT 40	3	70	40	54,10
	406.07.04*	BT 40	4	95	48	54,10
	505.07.01	BT 50	1	45	25	76,10
	505.07.02	BT 50	2	60	32	76,10
	505.07.03	BT 50	3	65	40	76,10
	505.07.04	BT 50	4	95	48	76,10
	505.07.05	BT 50	5	105	63	84,50

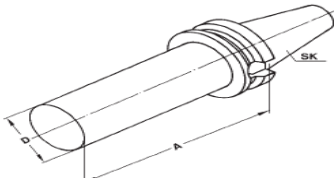
* Forme AD

Porte-outils		JIS B 6399 (MAS 403 BT)				
Douilles intermédiaires pour outils à cône Morse à trou fileté DIN 228-A 	Référence	SK	MK	A	D	Prix / CHF
	405.08.01	BT 40	1	50	25	87,90
	405.08.02	BT 40	2	50	32	87,90
	405.08.03	BT 40	3	70	40	87,90
	405.08.04	BT 40	4	95	48	94,70
	405.08.04 A*	BT 40	4	110	63	104,80
	505.08.01	BT 50	1	45	25	114,90
	505.08.02	BT 50	2	60	32	114,90
	505.08.03	BT 50	3	65	40	114,90
	505.08.04	BT 50	4	70	48	125,10
	505.08.04 A*	BT 50	4	85	63	135,20
	505.08.05	BT 50	5	100	63	128,50
	505.08.05 A*	BT 50	5	118	78	145,40

* Avec ou sans tenon selon DIN 2201

Porte-outils		JIS B 6399 (MAS 403 BT)				
Douilles de réduction 	Référence	SK	SK ¹	A	D	Prix / CHF
	405.09.30	BT 40	SK 30	60	63	133,50
	405.09.40	BT 40	SK 40	100	63	133,50
	505.09.40	BT 50	SK 40	70	70	169,00
	505.09.50	BT 50	SK 50	120	97	194,35

Livraison avec vis incorporée pour outils à cône court
Vis pour cônes DIN 2080 incluse

Porte-outils		JIS B 6399 (MAS 403 BT)				
Barre d'alésage pour la fabrication d'outils spéciaux 	Référence	SK		D	A	Prix / CHF
	405.17.63	SK 40		63	250	123,40
	505.17.97	SK 50		97	315	204,50

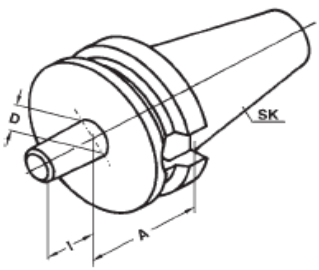
Version: Cône et collerette durcis et rectifiés. Corps doux pour un usinage ultérieur

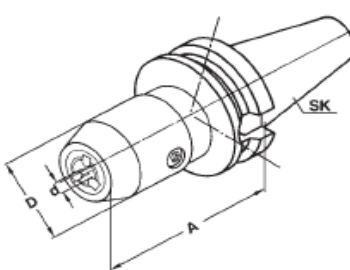


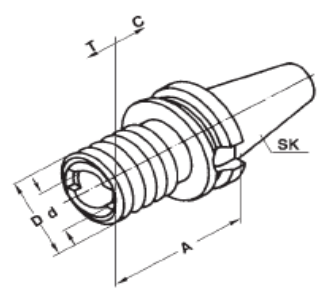
GarY Outillage

Société de vente des outils de coupe

Rue du Riant-Coteau 12
1196 Gland VD Suisse
Tel: 022 364 72 81 / Fax: 022 364 35 83
Mobile: 079 473 91 21
<http://www.gary-outillage.ch>

Porte-outils		JIS B 6399 (MAS 403 BT)					
Arbre pour mandrin de perçage DIN 238 	Référence	SK	D	A	I	Prix / CHF	
	305.14.12	BT 30	B12	25	18,5	57,50	
	305.14.16	BT 30	B16	25	24	57,50	
	405.14.12	BT 40	B12	25	18,5	57,50	
	405.14.16	BT 40	B16	25	24	57,50	
	405.14.18	BT 40	B18	32	32	57,50	
	505.14.16	BT 50	B16	32	24	74,40	
	505.14.18	BT 50	B18	32	32	74,40	
	Accessoires Drill chucksMandrins de perçage						

Porte-outils		JIS B 6399 (MAS 403 BT)				
Mandrin de perçage CNC pour rotation gauche-droite Système de tête WTE 	Référence	SK	D	A	I	Prix / CHF
	305.15.08	BT 30	0,5 – 8	74	36	527,30
	305.15.13	BT 30	1,0 – 13	96	50	439,40
	405.15.08	BT 40	0,5 – 8	78	36	380,25
	405.15.13	BT 40	1,0 – 13	98	50	338,00
	405.15.16	BT 40	3,0 – 16	98	57	360,00
	406.15.13*	BT 40	1,0 – 13	98	50	397,15
	406.15.16*	BT 40	3,0 – 16	98	57	424,20
	505.15.13	BT 50	1,0 – 13	110	50	392,10
	505.15.16	BT 50	3,0 – 16	110	57	419,20

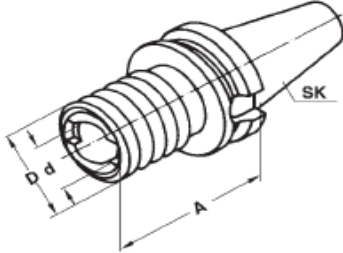
Porte-outils		JIS B 6399 (MAS 403 BT)							
Appareil à tarauder avec compensation longitudinale 	Référence	SK	Capacité	A	D	d	C	T	Prix / CHF
	305.16.12	BT30	M3-M14	62	38	19	7	7	304,20
	305.16.20	BT30	M5-M22	95	54	31	12	12	324,50
	405.16.12	BT40	M3-M14	65	38	19	7	7	304,20
	405.16.20	BT40	M5-M22	93	54	31	12	12	324,50
	405.16.36	BT40	M14-M36	126	78	48	20	20	490,10
	505.16.12	BT50	M3-M14	80	38	19	7	7	387,00
	505.16.20	BT50	M5-M22	100	54	31	12	12	402,30
	505.16.36	BT50	M14-M36	142	78	48	17,5	17,5	556,00
	Version comprenant douille de glissière à bille								

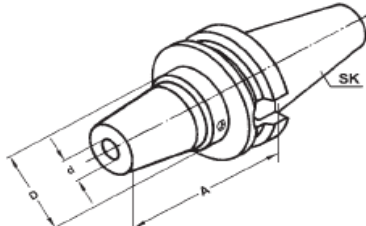


GarY Outillage

Société de vente des outils de coupe

Rue du Riant-Coteau 12
1196 Gland VD Suisse
Tel: 022 364 72 81 / Fax: 022 364 35 83
Mobile: 079 473 91 21
<http://www.gary-outillage.ch>

Porte-outils		JIS B 6399 (MAS 403 BT)						
Appareil à tarauder sans compensation longitudinale 	Référence	SK	Capacité	A	D	d	Prix / CHF	
	305.16.12.1	BT30	M3-M14	66	38	19	228,15	
	305.16.20.1	BT30	M5-M22	80	54	31	245,05	
	405.16.12.1	BT40	M3-M14	65	38	19	228,15	
	405.16.20.1	BT40	M5-M22	93	54	31	245,05	
	405.16.36.1	BT40	M14-M36	126	78	48	370,20	
	505.16.12.1	BT50	M3-M14	80	38	19	302,50	
	505.16.20.1	BT50	M5-M22	100	54	31	317,80	
	505.16.36.1	BT50	M14-M36	142	78	48	419,20	

Porte-outils		JIS B 6399 (MAS 403 BT)				
Mandrins expansibles hydrauliques 	Référence	SK	d	A	D	Prix / CHF
	405.H06	BT40	6	90	49,5	527,30
	405.H08	BT40	8	90	49,5	527,30
	405.H10	BT40	10	90	49,5	527,30
	405.H12	BT40	12	90	49,5	527,30
	405.H14	BT40	14	90	49,5	527,30
	405.H16	BT40	16	90	49,5	527,30
	405.H18	BT40	18	90	49,5	527,30
	405.H20	BT40	20	90	49,5	527,30
	405.H25	BT40	25	90	60	527,30
	505.H06	BT50	6	110	49,5	711,50
	505.H08	BT50	8	110	49,5	711,50
	505.H10	BT50	10	110	49,5	711,50
	505.H12	BT50	12	110	49,5	711,50
	505.H14	BT50	14	110	49,5	711,50
	505.H16	BT50	16	110	49,5	711,50
	505.H18	BT50	18	110	49,5	711,50
	505.H20	BT50	20	110	49,5	711,50
	505.H25	BT50	25	115	55	711,50
	505.H32	BT50	32	115	70	711,50